

**Čištění**

- Odpojte nabíjecí podložku.
- Vyjměte GRAD ze základny.
- Umyjte vnitřní i vnější části vlhkým hadříkem.
- Otřete suchým, čistým a měkkým hadříkem.

**Údržba**

- Jakmile je baterie plně nabitá, odpojte nabíjecí podložku ze zásuvky.
- Pravidelné čištění chladicího boxu Grad č.1 zajistí, že zařízení bude fungovat s plnou účinností a že jeho výkon nebude ovlivněn ucpaním nebo usazováním nečistot.
- Pokud Grad č.1 delší dobu nepoužíváte, doporučujeme jej před použitím vyčistit (podle výše uvedených kroků).
- Při přemísťování zajistěte, aby byl Grad č.1 ve svislé poloze.
- Při přepravě navíc chraňte vnější povrch měkkým materiálem.

⚠ GRAD č.1 ani žádné jeho části nevkládejte do myčky nádobí.

⚠ K otírání dotykového displeje přístroje nepoužívejte žádné čisticí prostředky obsahující alkohol.

⚠ K čištění přístroje nepoužívejte organická rozpouštědla, vroucí vodu, čisticí prostředky ani jiné látky.

⚠ Při čištění neoplachujte přístroj vodou. K čištění nepoužívejte tvrdý kartáč ani drátěnku.

⚠ Po vyčištění nechte chladič chvíli vyvětrat, než jej znovu zapnete a vložíte láhev zpět dovnitř.

**Distributor pro ČR a SR: Likvidace odpadu**

ŘÍDÍCI SYSTÉMY spol. s.r.o.  
Jablonecká 648/8  
CZ-46001 Liberec I – Staré Město

+420 485 130 303  
+420 702 130 320

info@mamedoma.cz  
www.mamedoma.cz



Po skončení životnosti přístroj nevyhazujte do běžného komunálního odpadu. Elektrický výrobek musí být odevzdán na určeném sběrném místě k ekologické likvidaci v souladu s platnými místními předpisy.

Vestavěný nabíjecí akumulátor nepatří do směsného odpadu ani do ohně. Výrobek ani akumulátor nerozebírejte, nepropichujte a nevystavujte vysokým teplotám.

Obalové materiály likvidujte podle jejich druhu a místního systému třídění odpadu.

**Model Grad č. 1 - Nabíjecí chladicí box na víno****Co obsahuje balení**

Chladič Grad č. 1

Nabíjecí základna

AC/DC adaptér  
s kabelem o délce 1,8 m



- Nejnovější lithium-iontové bateriové články
- Elektrické bodové chlazení pomocí polovodičů
- Systém odvodu tepla pomocí parní komory
- Algoritmus regulace teploty se 4 senzory
- Pokročilá a energeticky optimalizovaná rozložení teploty v chladicí komoře
- Bezdrátové nabíjení
- Uživatelsky přívětivé dotykové rozhraní s průběžnou zpětnou vazbou o teplotě

**Výkon**

Grad No.1 udržuje víno na nastavené teplotě: 5–20 °C

Plně nabitá baterie udržuje víno na teplotě: 5 °C po dobu 2 hodin nebo 15 °C po dobu 14 hodin.

Doba nabíjení z vybitého stavu: 2 hodiny (50 Wh).

Spotřeba energie při 5 °C: 15 W.

**Technické údaje**

Hmotnost: 2,8 kg

Výška: 33,5 cm

Maximální průměr láhve: 10 cm

Teplotní rozsah: 5°–20°C

Max. spotřeba energie při ochlazování: 25 W

Doba nabíjení: 2–3 hodiny

Záruka: 2 roky

Před prvním použitím výrobku si pečlivě přečtěte tento návod k použití a uschovejte jej pro budoucí použití. Výrobek používejte pouze způsobem popsáním v tomto návodu. Výrobce ani distributor nenesou odpovědnost za škody vzniklé v důsledku použití v rozporu s určeným účelem, nesprávné manipulace nebo nedodržení uvedených pokynů.

## Bezpečnostní pokyny

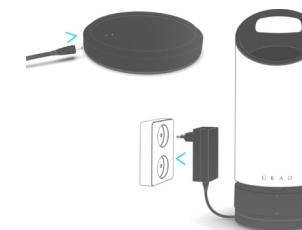
- Výrobek je určen výhradně k chlazení jedné lahve nápoje v běžném vnitřním prostředí. Jakékoli jiné použití se považuje za použití v rozporu s určením.
- Výrobek používejte pouze v suchém prostředí a na stabilním, rovném a pevném povrchu. Nevystavujte jej dešti, kapající nebo stříkající vodě ani nadměrné vlhkosti. Výrobek nikdy neponořujte do vody nebo jiné kapaliny.
- Nepoužívejte výrobek v blízkosti otevřeného ohně, zdrojů sálavého tepla ani na místech vystavených přímému slunečnímu záření. Výrobek neumísťte na horké povrchy ani do jejich bezprostřední blízkosti.
- Výrobek není hračka. Děti musí být pod dohledem, aby si s výrobkem nehrály. Výrobek smí používat děti a osoby se sníženými fyzickými, smyslovými nebo duševními schopnostmi nebo osoby s nedostatkem zkušeností a znalostí pouze tehdy, pokud jsou pod dohledem nebo byly poučeny o bezpečném používání výrobku a rozumějí souvisejícím rizikům. Čištění a běžnou uživatelskou údržbu nesmějí provádět děti bez dozoru.
- Před každým použitím zkontrolujte, zda výrobek, nabíjecí port a nabíjecí kabel nejsou poškozené. Výrobek nepoužívejte, pokud je jakkoli poškozený, deformovaný, nadměrně se zahřívá, vydává neobvyklý zápach, kouř nebo vykazuje jiné známky závady. V takovém případě výrobek okamžitě přestaňte používat a odpojte jej od napájení.
- Výrobek nabíjejte pouze prostřednictvím USB nabíjení a pouze pomocí vhodného, nepoškozeného kabelu a vhodného napájecího zdroje. K výrobku nepřipojujte poškozené nebo zjevně nevhodné napájecí příslušenství. Nabíjecí port musí být před připojením suchý a čistý.
- Upozornění k **bezpečnému nabíjení**: Výrobek nabíjejte pouze v běžném vnitřním prostředí. Nenabíjejte výrobek, je-li mokrá nebo znečištěná v oblasti nabíjecího portu. Během nabíjení ponechte kolem výrobku dostatek volného prostoru. Po ukončení nabíjení odpojte nabíjecí kabel. Pokud se výrobek během nabíjení neobvykle zahřívá, ihned přerušete nabíjení.
- Jakékoli opravy smí provádět pouze výrobce nebo autorizovaný servis. Výrobek neotvírejte, nerozebírejte, neupravujte a nepokoušejte se jej opravovat svépomocí. Výrobek obsahuje elektrické součásti a vestavěný akumulátor. Neodborný zásah může vést k poškození výrobku, ztrátě funkce, úrazu elektrickým proudem, požáru nebo jinému nebezpečí.
- Do výrobku vkládejte pouze nepoškozenou lahev vhodných rozměrů. Nevkládejte prasklé, netěsnící nebo jinak poškozené lahve. V případě úniku kapaliny výrobek ihned vypněte, odpojte od nabíjení a nechte jej před dalším použitím zcela vyschnout.
- Výrobek je určen ke krátkodobému chlazení nápoje. Není určen k dlouhodobému skladování vína nebo jiných nápojů ani k uchování potravin. Chladicí výkon může být ovlivněn teplotou okolí, počáteční teplotou lahve a způsobem používání.

## Instalace a nastavení

1) Umístěte Grad na nabíjecí základnu.



2) Připojte adaptér AC/DC k nabíjecí základně. Zapojte adaptér AC/DC do elektrické zásuvky.



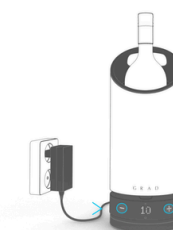
3) Zapněte zařízení podržením ON/OFF, dokud se nezobrazí logo ON/OFF.



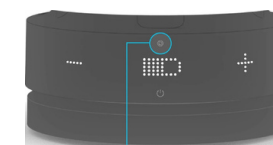
4) Umístěte láhev dovnitř zařízení.



5) Nastavte požadovanou teplotu stisknutím symbolů (+) a (-).



6) Provéřte stav baterie: Stiskněte a podržte kulatý symbol pro zobrazení stavu baterie



Úroveň nabití baterie

7) Po dobití baterie je Grad č. 1 je připraven pro použití. Můžete si ho vzít kamkoliv.

